

## PLAN DE REFUERZO

### 1. INTRODUCCIÓN A LA GEOGRAFÍA Y LA HISTORIA

Enlace a vídeo sobre línea del tiempo: <https://youtu.be/NIM06Kugd0A>

1. **Haz una línea del tiempo en la que aparezcan los siguientes acontecimientos.**

- a) Invención de la escritura
- b) Pirámide de Keops
- c) Partenón
- d) Coliseo
- e) Caída del Imperio Romano

Enlace a vídeo con explicación sobre los siglos y números romanos:  
<https://youtu.be/jiZpbZfJFvI>

2. **Escribe a que siglo pertenecen los siguientes años:**

-1458 d.C.	-2022 d.C.	-1382 d.C.
-200 d.C.	- 4 d.C.	-1978 d.C.

3. **Escribe de que año a que año van los siguientes siglos:**

-Siglo XIX	-Siglo XIII
-Siglo X	-Siglo I
-Siglo IV	-Siglo XVIII

4. **Explica la diferencia entre fuente primaria y secundaria. Después escribe los distintos tipos de fuentes que existen para estudiar la Historia. Puedes ayudarte de este vídeo: [https://youtu.be/N9FBe\\_lz4ko](https://youtu.be/N9FBe_lz4ko)**

5. **Define los siguientes tipos de mapa: Mapa físico, mapa político y mapa temático.**

### SA 2. EL INICIO DE UN GRAN CAMINO. LA PREHISTORIA

Videos que te pueden ayudar a entender la Prehistoria: <https://youtu.be/Sw-SO3WTxAc>

Vídeo más extenso: [https://youtu.be/G2tUkEvo\\_IM](https://youtu.be/G2tUkEvo_IM)

1. ¿Cuándo comienza y acaba la Prehistoria? ¿Cuáles son los acontecimientos que marcan el principio y el fin?
2. ¿Cuáles son las principales etapas de la Prehistoria? ¿Qué significa cada uno de sus nombres?
3. ¿Resulta fácil el estudio de la Prehistoria? ¿Por qué?
4. Explica que nos permite conocer el estudio de los dientes, los huesos, el tamaño de los huesos, el cráneo y la pelvis.
5. Cuenta con tus palabras que es la datación por carbono 14. Puedes ayudarte de este vídeo: <https://youtu.be/DwSsqJqgsm4>
6. ¿Qué es la hominización? ¿Cuáles son los principales cambios que se produjeron?
7. Indica cuales son las características de la pintura en el Paleolítico. Después copia alguna pintura rupestre de Lascaux o Altamira.
8. ¿Qué cambio trascendental se produjo con la llegada del periodo Neolítico para que

lo llamemos revolución?

9. ¿Por qué fue importante el desarrollo de los molinos para las personas del Neolítico?
10. Cuando las personas eran nómadas no podían acumular muchas riquezas. ¿Piensas que vivir de forma fija en un sitio pudo cambiar la cantidad de riquezas u objetos que podían acumular? ¿Tendría todo el mundo la misma riqueza o habría desigualdades?
11. ¿Por qué era necesario para las personas del Neolítico construir empalizadas alrededor de las aldeas?
12. Menciona las principales características de las pinturas neolíticas. Después pinta en tu libreta una pintura Neolítica. Puedes inspirarte en las que encontramos en la Cueva de los Caballos de Valltorta.
13. ¿Cuáles fueron las etapas las dos etapas de la Edad de los Metales?
14. Busca en imágenes de un menhir, un dolmen y un crómlech y haz un dibujo de ellos en tu libreta, poniendo debajo de cada uno de ellos su nombre.

Cuestionario sobre prehistoria online: [https://www.educaplay.com/learning-resources/598698-la\\_prehistoria.html](https://www.educaplay.com/learning-resources/598698-la_prehistoria.html)

<https://www.testeando.es/La-Prehistoria-iibbptao>

### SA 3. ANTIGUA MESOPOTAMIA. EL INICIO DE LA HISTORIA

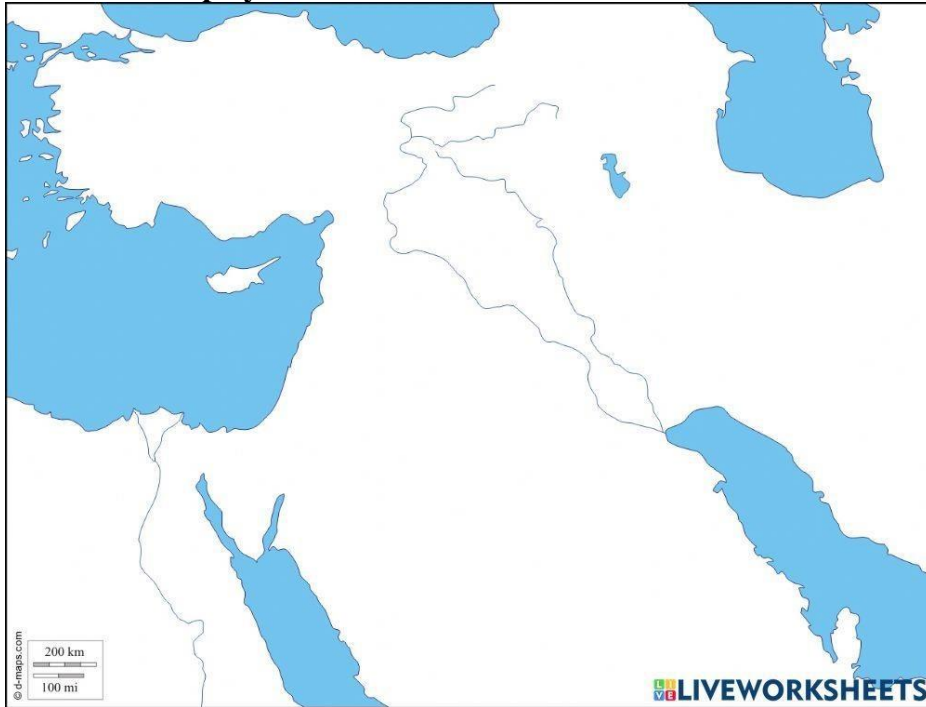
Enlace vídeo explicativo resumen sobre la Antigua Mesopotamia: <https://youtu.be/Ptz0vfOZ12w>

Vídeo explicativo más extenso: [https://youtu.be/GVu\\_lrKiUg4](https://youtu.be/GVu_lrKiUg4)

1. Señala si las siguientes afirmaciones son verdaderas o falsas, cuando sean falsas, corrígelas:
  - a. En las civilizaciones fluviales disminuyeron los intercambios comerciales.
  - b. La civilización india se desarrolló en torno a los ríos Tigris y Éufrates.
  - c. El poder político surgió de la necesidad de organizar el trabajo colectivo, la distribución de las aguas entre los agricultores, la conservación de los canales de riego o la defensa de la ciudad
  - d. El comercio fue la base de la economía de Mesopotamia.
  - e. Los campesinos eran los propietarios de las tierras que cultivaban.
  - f. En época sumeria, cada ciudad-estado estaba regida por un patesi o príncipe- sacerdote, máxima autoridad civil y religiosa.
  - g. Los habitantes de Mesopotamia usaban una moneda llamada patesi de plata.
  - h. Los hombres sumerios llevaban el pelo muy largo.
  - i. Los habitantes de Mesopotamia eran monoteístas, es decir, creían en varios dioses.
  - j. La población de Mesopotamia se dividía en dos grupos sociales que tenían derechos y deberes diferentes: los señores y el pueblo.
2. Define los siguientes términos:
  - Civilizaciones fluviales.
  - Religión politeísta.
  - Patesi.
  - Ciudad-Estado

15. Dibuja un zigurat y explica cual era su función y los materiales de construcción utilizados.

16. Observa el mapa y resuelve las cuestiones:



- 17.
18. Localiza en el mapa: río Tigris, río Éufrates, río Nilo, desierto de Arabia, montes Zagros, mar Caspio, mar Mediterráneo y golfo Pérsico.
  19. Completa la leyenda del mapa situando el área de los sumerios, los babilónicos y los asirios.
  20. Localizar en el mapa la Alta y Baja Mesopotamia.

**Propuesta de actividades online:**

<https://es.educaplay.com/recursos-educativos/8554-mesopotamia.html>

[https://www.educaplay.com/learning-resources/620199-mesopotamia\\_y\\_egipto.html](https://www.educaplay.com/learning-resources/620199-mesopotamia_y_egipto.html)

<https://www.cerebriti.com/juegos-de-historia/mesopotamia-y-egipto-1--eso>

**SA 4: EL ANTIGUO EGIPTO. NO ES SOLO PIRÁMIDES Y MOMIAS**

**Vídeos explicativos sobre el Antigua Egipto:**

1. <https://youtu.be/5qXgipbSuYY>

2. [https://youtu.be/6a\\_gIpv\\_XD4](https://youtu.be/6a_gIpv_XD4)

**1. Contesta las siguientes preguntas:**

- A. ¿Por qué eran tan importantes los escribas en la sociedad egipcia?
- B. ¿Cómo era la vida de las mujeres en el antiguo Egipto?
- C. ¿Por qué era tan importante para los egipcios la momificación?
- D. ¿Cuáles son las pirámides más famosas?

- E. ¿Dónde comenzaron a enterrarse primero los faraones? ¿En pirámides o en el Valle de los Reyes?
- F. ¿Por qué es famoso Tutankamón? ¿y Cleopatra?
- G. ¿Hay templos egipcios fuera de Egipto? ¿y obeliscos?

**2. Explica algunas de las características de los dioses egipcios y menciona al menos a cinco.**

**3. Define las siguientes palabras:**

A)Crecida C)Faraón D)Politeísmo F)Ajuar G)Obelisco

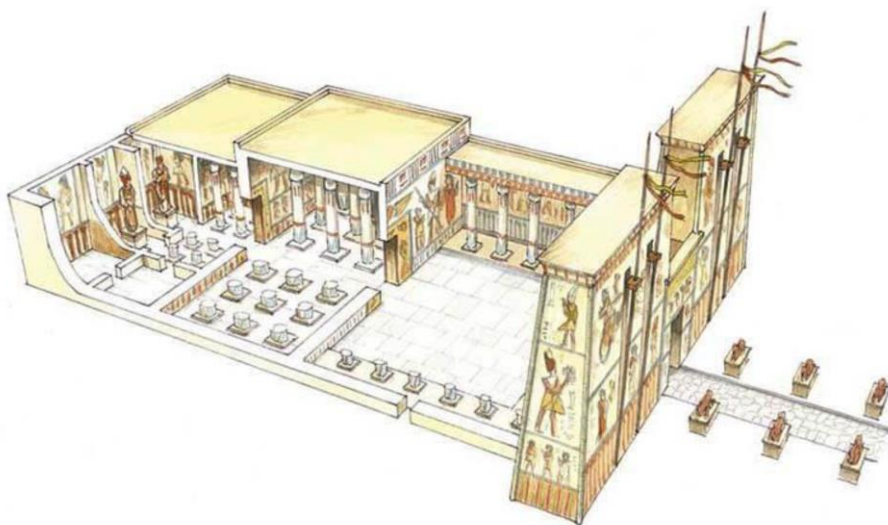
**4. Escribe con jeroglíficos egipcios tu nombre y primer apellido.**

**5. Explica las características de la pintura y la escultura egipcia.**

**6. Une con líneas las siguientes frases.**

El faraón residía en un palacio	mediante el trueque.
Los más pobres vivían	donde estaba el gobierno de Egipto.
El comercio se realizaba	en casas hechas de adobe y paja.
Los egipcios tenían muchos dioses	eran las pirámides y los hipogeos.
Las principales tumbas egipcias	estaba formada por jeroglíficos.
Los cuerpos de los faraones y de los ricos	porque eran politeístas.
La escritura egipcia	eran momificados una vez muertos.

**7. Pega en tus hojas el templo egipcio (está en la última página), pon sus partes y explícalas.**



Propuesta de actividades online:

[https://www.educaplay.com/learning-resources/620199-mesopotamia\\_y\\_egipto.html](https://www.educaplay.com/learning-resources/620199-mesopotamia_y_egipto.html)

[https://educaixa.org/microsites/momies/0579\\_ES/index.html](https://educaixa.org/microsites/momies/0579_ES/index.html)

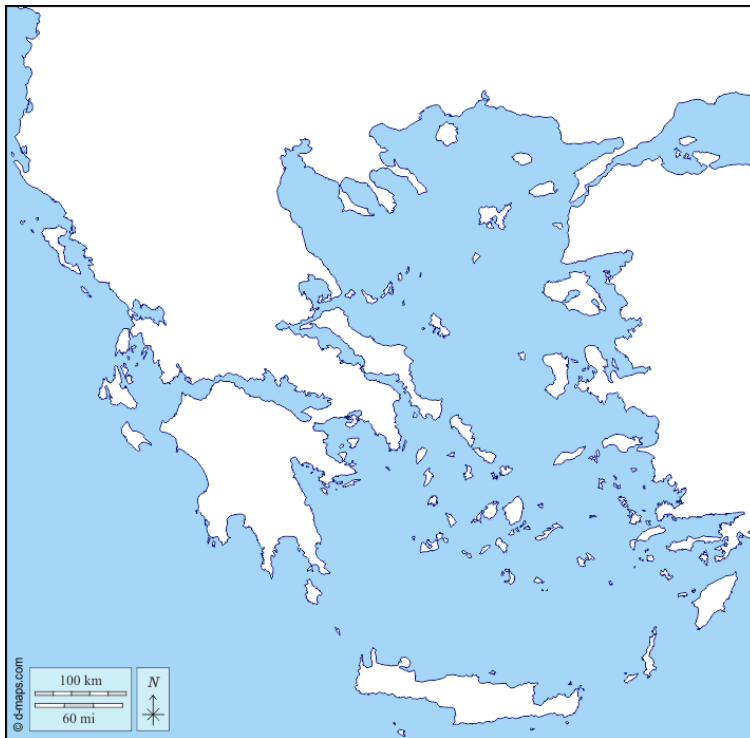
<https://www.cerebriti.com/juegos-de-historia/mesopotamia-y-egipto-1--eso>

### SA 5: DE HOMER A ALEJANDRO MAGNO: LA GRECIA ANTIGUA

Enlace a vídeo explicativo resumen sobre la Antigua Grecia: <https://youtu.be/AtxY5h4Osmc>

Enlace a vídeo explicativo más profundo sobre la Antigua Grecia:  
<https://youtu.be/9LMID7L4Vdk>

**1. Recorta, pega y completa el mapa de la antigua Grecia con mar Mediterráneo, isla de Creta, Asia Menor, península balcánica, mar Jónico, Atenas, Esparta y península del Peloponeso.**



**2. Escribe, por orden cronológico, los nombres de las etapas de la historia de Grecia.**

**3. Indica si las siguientes frases son verdaderas (V) o falsas (F):**

- a) Las polis y las colonizaciones griegas se desarrollaron en la época clásica.
- b) Las polis eran ciudades-estado independientes.
- c) Solo había una ley, gobierno, ejército y moneda en la antigua Grecia.
- d) Las colonizaciones fueron grandes migraciones de griegos.
- e) En Atenas, el poder residía en los ciudadanos.

- f) En la democracia ateniense votaban mujeres, extranjeros y esclavos.
- g) Todos los hombres participaban en la vida política de la polis.

**4. Redacta un texto breve explicando quién fue Alejandro Magno (356 a.C.-323 a.C.).**

**5. Completa el cuadro siguiente con los siglos correspondientes a cada época.**

PERIODO	SIGLO (NÚMEROS ROMANOS)
ARCAICO	
CLÁSICO	
HELENÍSTICO	

**6. Contesta las siguientes preguntas:**

- A) ¿Qué significa democracia?
- B) ¿Quién tiene el poder en una oligarquía?
- C) ¿Cuál era la función del templo griego y qué albergaba en su interior?
- E) ¿Qué era la Hélade?

**7. Expresa una opinión personal sobre la situación de la mujer en la antigua Grecia.**

**8. Completa este cuadro resumen:**

ORGANIZACIÓN POLÍTICA DE LA CIVILIZACIÓN GRIEGA		
SISTEMA POLÍTICO		
POLIS		
PODER EN MANOS DE...		

**9. Relaciona cada frase con un orden arquitectónico griego:**

- a) Capitel con hojas de acanto
- b) Pesado y sencillo
- c) Ligero y decorativo

**Propuesta de actividades online:**

<https://sites.google.com/site/recursospara1oes/home/tema-11-el-mundo-griego>

<https://www.testeando.es/Grecia-zpscgbro>

<https://es.liveworksheets.com/nq157082dq>

## SA 6: ANTIGUA ROMA

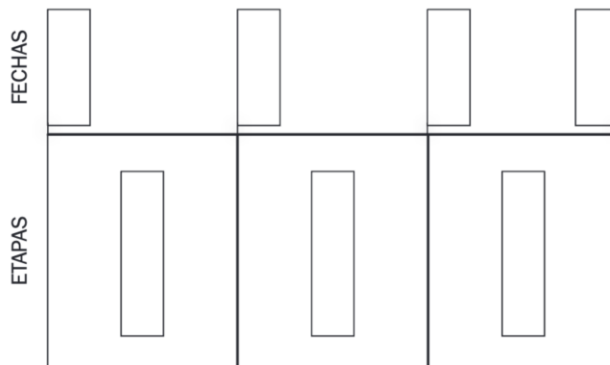
Vídeo explicativo sobre la Antigua Roma, versiones resumen y extensa:

1. <https://youtu.be/ufEcIRGXV6k>
2. [https://youtu.be/UF\\_yHrFP1Ls](https://youtu.be/UF_yHrFP1Ls)

### 1. Contesta las siguientes preguntas:

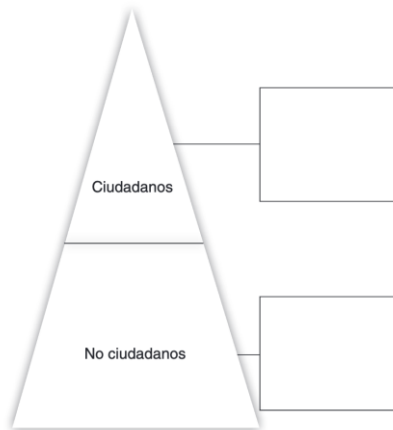
- a) ¿Dónde nació la civilización romana?
- b) ¿En qué año fue fundada Roma?
- c) Quién tenía el poder durante la Monarquía?
- d) ¿Qué instituciones había en la República?
- e) ¿Por qué era politeísta la religión romana?
- f) ¿Cómo eran los templos romanos?
- g) ¿Para qué usaron los romanos la pintura y el mosaico?
- h) ¿Qué es el derecho?
- i) ¿Qué es la romanización?

### 2. Completa este eje cronológico con los nombres de las etapas de la historia de Roma y su cronología.



### 3. Coloca cada grupo social en su nivel correspondiente: senadores, mujeres libres,

**esclavos, militares, artesanos, patricios, libertos y magistrados.**



**4. Indica, junto a cada frase, si es verdadera (V) o falsa (F):**

- a) Los romanos también adoraban a los espíritus de sus antepasados.
- b) Las aportaciones culturales más importantes de los romanos fueron el latín y el derecho.
- c) En arquitectura, los romanos emplearon los órdenes egipcios.
- d) La escultura romana era muy idealizada.
- e) El derecho romano es la base del derecho actual.

**5. Relaciona los conceptos de las dos columnas:**

- |                           |                          |
|---------------------------|--------------------------|
| A) Fabricación de garum   | 1. Minería               |
| B) Cultivos de hortalizas | 2. Artesanía             |
| C) Explotación de oro     | 3. Pesca                 |
| D) Variedad de oficios    | 4. Industria alimentaria |

**6. Escribe junto a cada palabra si es un edificio religioso, civil, una obra de ingeniería o un monumento conmemorativo:**

- |               |                    |             |
|---------------|--------------------|-------------|
| a)Acueducto:  | b)Arco de triunfo: |             |
| c)Circo:      | d)Templo:          |             |
| E)Anfiteatro: | f)Puente:          | g)Basílica: |

**7. Relaciona cada palabra con una etapa de la historia de Roma:**

- a) Romanización:
- b) Reyes:
- c) Cartago:

**Propuesta de actividades online:**

<https://www.testeando.es/Roma-qkqdbip>



[https://es.liveworksheets.com/worksheets/es/Historia/Roma/Roma\\_ax2383120ob](https://es.liveworksheets.com/worksheets/es/Historia/Roma/Roma_ax2383120ob)

[https://es.liveworksheets.com/worksheets/es/Historia/Roma/Linea\\_de\\_tiempo\\*\\_roma\\_fb3080478vq](https://es.liveworksheets.com/worksheets/es/Historia/Roma/Linea_de_tiempo*_roma_fb3080478vq)

## SA 7: CANARIAS Y ESPAÑA A LO LARGO DE LA HISTORIA

### 1. Según los mapas anteriores:

- ¿Cuántos pueblos coincidieron en la Península Ibérica en el primer milenio a.C.?
- ¿Dónde se situaron las colonias fenicias, griegas y cartaginesas?

### 2. Completa la tabla siguiente sobre Tartessos.

LOCALIZACIÓN	
FORMA DE GOBIERNO	
ECONOMÍA	
CULTURA	

### 3. ¿De dónde procedían los pueblos colonizadores de la península ibérica? ¿Por qué vinieron a la península? ¿Dónde se asentaron?

### 4. Sitúa el nombre de cada pueblo en el recuadro que corresponda: vettones, turdetanos, cántabros, astures, edetanos, caristios, bastetanos y oretanos.

Íberos	Celtas

### 5. Completa la siguiente tabla:

	CELTAS	ÍBEROS
ASENTAMIENTO		
SOCIEDAD		
ECONOMÍA		
RELIGIÓN		

### 6. Indica si las frases siguientes son verdaderas (V) o falsas (F).

- El comercio se benefició del uso de monedas comunes.
- La base de la economía hispanorromana fue la ganadería.
- Los habitantes de Hispania adoptaron el estilo de vida romano.

7. Enumera los territorios dominados por los romanos en cada etapa de conquista:  
8. Haz una infografía sobre algún tema relacionado con los aborígenes canarios (arte, forma de vida, cultura, pueblo, ect).

Enlace a vídeo sobre la historia de Canarias: <https://youtu.be/dAdkr8zSwjY>

## SA8: PROBLEMAS DE LA ACTUALIDAD COMO REFLEJO DE LOS PASADOS: GEOGRAFÍA FÍSICA

1. Ordena esta lista de planetas desde el más cercano al más lejano al Sol: Neptuno, Urano, Júpiter, Tierra, Mercurio, Venus, Saturno, Marte.
2. Ayúdate de las imágenes para contestar a estas preguntas:

- a) ¿En qué sentido se realiza el movimiento de rotación: de Este a Oeste, o de Oeste a Este?
- b) ¿Por dónde sale el Sol?
- c) ¿Por dónde se pone el Sol?

### 3. Indica si las siguientes frases son verdaderas (V) o falsas (F):

- a) El núcleo está formado, sobre todo, por acero.
- b) El manto está formado por roca sólida y magma.
- c) La corteza está formada por rocas blandas.
- d) Los continentes y las islas constituyen las tierras emergidas.

### 4. Completa las siguientes frases:

- a) Los ríos excavan \_\_\_\_\_ alargadas llamadas \_\_\_\_\_
- b) El \_\_\_\_\_ es el conjunto de formas que presenta la \_\_\_\_\_
- c) La \_\_\_\_\_ es la zona de contacto entre la \_\_\_\_\_ y el \_\_\_\_\_

### 5. Relaciona los términos de estas dos columnas:

- |                     |              |
|---------------------|--------------|
| a) K2               | 1. Antártida |
| b) Aconcagua        | 2. Asia      |
| c) Macizo Vinson    | 3. Oceanía   |
| d) Isla de Tasmania | 4. África    |
| e) Kilimanjaro      | 5. América   |
| f) Rift Valley      | 6. América   |
| g) Montañas rocosas | 7. África    |

### 6. Nombra las formas de relieve que puedes encontrar en el continente europeo y pon un ejemplo a continuación.

## ENLACES

Enlace a vídeo sobre el Sistema Solar: <https://youtu.be/vQIsOK4m7Qk>

Enlace a vídeo sobre el cambio climático: <https://youtu.be/OIYozXSfHDs>

Enlace a vídeo sobre sobre la rotación y traslación: <https://youtu.be/soQ5MN0nuMg>

Enlace a vídeo sobre el ciclo del agua: <https://youtu.be/7nFh8WrRwEw>