



# BECAS NEE CABILDO Tenerife



Alumnado escolarizado con necesidades educativas especiales derivadas de discapacidad

## Becas para alumnado con necesidades educativas especiales, curso 2022-2023

● **Temática:** Educación y Formación

● **¿Cuál es el plazo para solicitarlo?:**

Jueves, 18 Agosto 2022 - Miércoles, 30 Noviembre 2022

● **Tipo de servicio:** Becas

Tramitar por Internet

Enlace  
Formulario versión papel

★ Marcar como favorito

✓ **Plazo de presentación abierto** Tramitar por Internet

¿En qué consiste?

Concesión en régimen de concurrencia competitiva, durante el período lectivo

Documentación del Trámite:

→ Anuncio de las 274 Kb



### ¿Qué se necesita?

Solicitud de beca  
DNI  
Autorización consulta de datos  
Certificado de discapacidad.

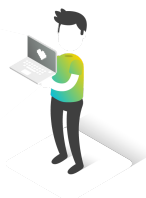
### ¿Cómo se tramita? una vez que pinchamos en el enlace interactivo, debemos elegir:

Tramitación telemática

- [Tramitar por Internet](#)

Tramitación presencial

- 1. [Formulario versión papel](#)
- 2. [Cumplimentala](#)
- 3. [Imprimela](#)
- 4. [Puedes entregarla: En cualquier Centro de Servicio a la Ciudadanía habilitados.](#)



### ¿Centro de Servicio a la Ciudadanía?

Procedimiento de cita previa Oficina de Los Cristianos (Por internet)



Al darle a solicitar cita previa se abre un desplegable donde elegiremos la oficina de Los Cristianos, trámite Beca, hora y día en el que deseamos asistir a la cita



1. Elección de trámite 2. Día y hora de la cita 3. Datos personales 4. Cita previa

Seleccione la oficina en la que va a solicitar la cita y el trámite que realizará.

RECUERDE QUE DEBERÁ SOLICITAR UNA CITA POR CADA TRÁMITE A REALIZAR

Oficina(\*)

--- Seleccionar ---

Continuar

Si usted ya concertó una cita previa con anterioridad, puede [Comprobar, modificar o anular la reserva.](#)

### Más información:

Teléfono de atención al ciudadano



Desde estos teléfonos se atienden todas las consultas referidas a servicios o actuaciones del Cabildo o temas de interés general de la Isla.

▶ **901 501 901**

▶ **922 239 500**

Gratis si tienes contratada la tarifa plana con tu operador.

▶ [Más información de atención telefónica](#)